

PHASE in MEDICAL

NUEVO CONCEPTO EN INGENIERÍA CLÍNICA.

K·LASER TERAPIA DINÁMICA



CUBE™

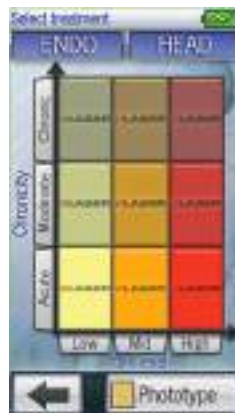


◀ **TERAPIA CUBE, REVOLUCIONADA PARA CADA TIPO DE PACIENTE**

.....

K-Laser Cube ayuda a determinar la dosificación perfecta de energía, teniendo en cuenta cada posible variante, **gracias a su menú gráficamente intuitivo.** El mayor poder juega un papel importante en la entrega de una terapia con láser eficaz

.....

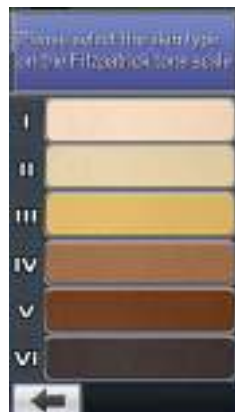


◀ **TIPO DE DOLOR: CRÓNICO Y AGUDO**

.....

Con **K-Laser Cube**, tratamientos precisos y personalizados se pueden ajustar según el nivel de dolor percibido de cada paciente.

.....



◀ **LA IMPORTANCIA DE LA MELANINA EN EL CUERPO**

.....

Además del tipo de cuerpo y el tipo de tejido, **K-Laser Cube** considera otro factor determinante: el contenido de **melanina** de la piel. Gracias a un software innovador, **K-Laser Cube** reconoce **seis tipos de piel diferentes**, en relación con cada variante de los protocolos preestablecidos.

.....



◀ **PROGRAMAS DINÁMICOS**

.....

Cada protocolo del **K-Laser Cube** utiliza un ajuste dinámico de los parámetros para el tratamiento de cada tipo de tejido de una manera óptima.

.....

K-LASER

CAMPOS DE APLICACIÓN

La investigación científica más reciente ha demostrado que la **terapia K-Laser**, tiene **efectos significativos y biológicamente positivos**, dada la gran cantidad de energía suministrada en profundidad, mejorando el proceso de regeneración de las células y acelerando la reparación de tejidos.

Manejo del dolor agudo y crónico

Medicina del Deporte

Traumatología

Fisioterapia y Rehabilitación

Terapia post-quirúrgica

Podología y dermatología

Estomatología y Patología Oral

Terapia de lesiones de tejidos blandos:

- › Heridas.
- › Úlceras por presión.
- › Úlceras.
- › Úlceras diabéticas.
- › Mucositis.

K-LASER

EFECTOS BIOLÓGICOS

- Anti-inflamatorio y analgésico
- Acelera los procesos metabólicos
- Actividad vascular mejorada
- Regulación inmune
- Mejoramiento de la función nerviosa
- Reparación más rápida de los tejidos dañados (heridas, úlceras por presión, úlceras, úlceras diabéticas, y mucositis).



K-LASER

EFICACIA EN DEPORTES REHABILITACIÓN



La innovadora terapia dinámica de K-Laser ha tenido resultados notables en los campos de la **Medicina Deportiva** y **Traumatología**.

Los ciclos de tratamiento más rápidos y la facilidad de aplicación, hacen que la **terapia dinámica de K-Laser** sea perfectamente adecuada para tratar todas las condiciones patológicas de los atletas, bio-estimula los tejidos dañados y proporcionar alivio inmediato del dolor.

Patologías tratadas:

Post-fractura
Post-trauma
Lesiones de ligamentos
Luxación de tendones
Patologías inflamatorias de los tendones



Campos de aplicación en los Deportes:

TENIS
GOLF
FÚTBOL
MOTOCICLISMO
VOLEIBOL
BASQUETBOL
SKI
ATLETISMO
DANZA
FÚTBOL AMERICANO
SUB-MARINISMO
ARTES MARCIALES
CANOA KA-YAK
RUGBY....y otros



K-LASER

EFICACIA EN FISIOTERAPIA

LA TERAPIA DINÁMICA DE K-LASER UTILIZA NUMEROSAS FRECUENCIAS PULSADAS PARA PRODUCIR UNA COMBINACIÓN DE: **EFFECTOS ANALGÉSICOS, ANTIINFLAMATORIOS, ESTIMULANTES Y ANTIMICROBIANOS.**

Gracias a esta sofisticada tecnología, **K-Laser Cube** representa un instrumento casi insustituible en la práctica diaria del fisioterapeuta, que puede hacer frente a casi cualquier problema en cada una de sus prácticas del día a día.



K-LASER

EFECTOS BIOLÓGICOS

LOS VALIOSOS PROTOCOLOS DE K-LASER PARA LA TERAPIA DINÁMICA EN FISIOTERAPIA Y REHABILITACIÓN SE BASAN EN LOS RESULTADOS DE ESTUDIOS CLÍNICOS.



anti-inflamatorio ➤

Bibliografía:

Alves AC et al. Efecto de la terapia con láser de bajo nivel en la expresión de mediadores inflamatorios y en los neutrófilos y macrófagos en la inflamación articular aguda. Arthritis Res Ther. 2013; 15 (5): R116.

Barretto SR et al. Evaluación de la actividad anti-nociceptivo y anti-inflamatoria de la terapia con láser de bajo nivel en la inflamación de la articulación temporomandibular en roedores. J Photochem Photobiol B. 2013 05 de diciembre; 129: 135-42.

K-láser tiene un efecto anti-edema, ya que no sólo produce una vaso-dilatación, sino también estimula el sistema de drenaje linfático (áreas hinchadas de drenaje). Como resultado, hay una reducción de la inflamación causada por trauma y / o la inflamación.

analgésico ➤

Bibliografía:

Chow RT et al. La eficacia de la terapia con láser de bajo nivel en el manejo del dolor de cuello: una revisión sistemática y meta-análisis de ensayos placebo aleatorios-controlados de tratamiento activo. Lancet. 2010 Mar. 13; 375 (9718): 894.

GrossAT et al. La terapia con láser de bajo nivel (LLLT) para el dolor de cuello: una revisión sistemática y meta-regresión. Open Orthop J. 2013 20 de septiembre; 7: 396-419.

Maia ML et al. Efecto de la terapia con láser de bajo nivel en los niveles de dolor en pacientes con trastornos temporomandibulares: una revisión sistemática. J Appl Oral Sci. 2012 Nov. Dic.; 20 (6): 594-602. Revisión.

La terapia K-láser tiene un efecto altamente beneficioso sobre los receptores del dolor, aumentando el umbral y reduciendo la transmisión de estímulos dolorosos al cerebro. Además, el efecto anti-inflamatorio y el efecto anti-edema reducen el dolor. La terapia K-Laser induce la producción de endorfinas.

El protocolo "congestión y edema" de K-láser se utiliza para tratar los síndromes disfuncionales dolorosos de las articulaciones, 2 veces al día, durante 2 semanas, cada dos días.

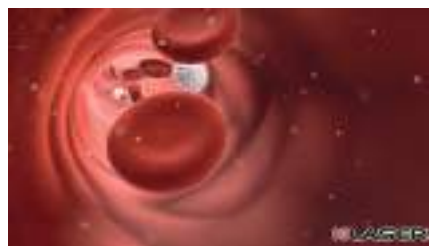
Mejora la actividad vascular ➤

Bibliografía:

Ottaviani G et al. Efecto de la terapia láser de Clase IV sobre la mucositis oral inducida por quimioterapia: un estudio clínico y experimental. Am J Pathol 2013; 183: 1747-1757.

Schindl A et al. Los efectos sistémicos de baja intensidad de la irradiación láser sobre la microcirculación de la piel en pacientes con microangiopatía diabética. Microvasc Res 2002, 64: 240e246.

Feng J et al. La irradiación con láser de baja potencia (LPLII) promueve la expresión de VEGF y la proliferación celular endotelial vascular a través de la activación de la vía ERK / Sp1. Señal Celular 2012, 24: 1116e1125.



La terapia K-Laser aumenta significativamente la formación de nuevos capilares, lo que acelera el proceso de curación de los tejidos dañados, haciendo que el tejido dañado se repare y la herida se reduzca en tamaño. Los beneficios adicionales incluyen la angiogénesis aumentada, lo que provoca una vaso-dilatación temporal, con un aumento en el diámetro de los vasos sanguíneos. El aumento del flujo de sangre permitirá una curación más rápida y reducir el dolor.

EFICACIA CON LA TERAPIA K-LASER

K-láser utiliza la tecnología super-pulsada, "Pulso Súper Intenso" (PSI), con resultados inmediatos en la reparación de tejidos, entregando energía progresivamente en profundidad, disminuyendo el efecto de calentamiento de la piel, dando un alivio inmediato del dolor.

A la derecha, una lista de patologías del pie tratadas con la pieza manual terapéutica con enfoque, pieza manual ENT y con la óptica de alta energía. Ya después de la primera sesión, el paciente puede percibir una mejoría marcada y alivio inmediato del dolor, debido a las terapias no invasivas K-láser.

La metatarsalgia
Hallux valgus-bursitis
Fascitis plantar
El síndrome del túnel tarsiano
La artritis-artrosis
Neuritis interdigital
Espolón en el talón
La tendinitis de Aquiles
El neuroma de Morton
Edema post-esguince
La neuropatía diabética
Distorsión tibia-tarsal
Úlcera diabética
Verrugas
Micosis

